

- wartungsfreier Fühler zur Messung der Windgeschwindigkeit
- kugelgelagerter Schalenstern mit optischer Drehzahlabtastung
- eingebauter Messumformer mit linearem Ausgangssignal
- Messbereich 0...20m/s Windgeschwindigkeit

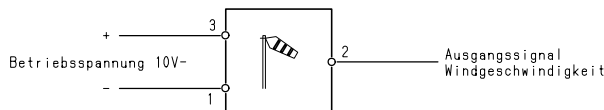
Vorwiegend in Verbindung mit einem RAM-Windsteuergerät zum automatischen Schließen von Gewächshauslüftungen bei hoher Windgeschwindigkeit.

Beschreibung

Der Windfühler besitzt einen kugelgelagerten Schalenstern mit einer im Schaft integrierten Lichtschranke. Im Gehäuse befindet sich die elektronische Schaltung des Messumformers mit einer dreipoligen Klemme für den Außenanschluss. Eine Konsole mit Klemmschelle dient zur Befestigung des Fühlers an einem Mast. Die Kugellagerung ist mit einer Dauerschmierung versehen und gegen das Eindringen von Feuchtigkeit und Staub geschützt. Alle Metallteile bestehen aus eloxiertem Aluminium oder Niro-Stahl.

Die Drehzahl des Schalensterns wird mit der Lichtschranke berührungslos abgegriffen und im nachgeschalteten Messumformer in ein proportionales Gleichspannungssignal umgeformt. Der Fühler benötigt hierzu eine Betriebsspannung von 10V-, die dem Steuergerät oder einem entsprechenden Netzgerät zu entnehmen ist. An das Ausgangssignal können bis zu sechs RAM-Steuer- oder Anzeigegeräte parallel angeschlossen werden. Abgeschirmte Leitungen sind nicht erforderlich.

Außenanschluss



Ausgangssignal

Ausgangsspannung U_V in Abhängigkeit der Windgeschwindigkeit v bezogen auf Minus der Betriebsspannung. Zwischenwerte können mit Hilfe der Änderung ΔU_V ermittelt werden.

v m/s	U_V V	ΔU_V V/m/s	v m/s	U_V V	ΔU_V V/m/s
0	+1,60		12	+5,68	
2	+2,28		14	+6,36	
4	+2,96	+0,34	16	+7,04	+0,34
6	+3,64		18	+7,72	
8	+4,32		20	+8,40	
10	+5,00				



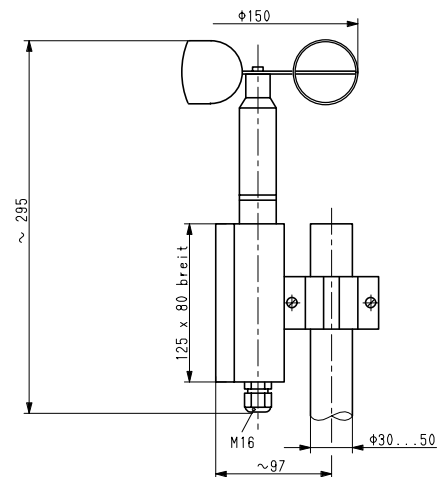
Ausschreibungstext

RAM-Windfühler Typ 266.047.
Fühler zur Messung der Windgeschwindigkeit. Wetterfeste Ausführung mit kugelgelagertem Schalenstern, optischer Abtastung und eingebautem Messumformer. Messbereich 0...20m/s.

Technische Daten

Betriebsspannung	10V-, ca. 3mA
Dauerbetriebstemp.	-20...+60°C
Schutzart	IP 54
Gewicht	900g
Anlaufwert	<1m/s
max. Windgeschw.	60m/s
Ausgang	Gleichspannung
- Messbereich	0...20m/s = 1,6...8,4V
- Belastung	≤0,5mA

Maßbild



Montage

Es ist darauf zu achten, dass die Messung nicht durch benachbarte Gebäude oder Bäume beeinflusst wird (Abschirmung oder Wirbelbildung).

Der Fühler ist vorzugsweise an einem freistehenden Mast aus einem 1...1½"-Rohr festzuklemmen.